

Calculation WEB: delega per vincere la complessità

Grazie per aver scaricato questa brochure illustrativa. Ho deciso di creare una serie di brevi dispense per condividere con te una selezione di progetti elaborati tramite **Calculation WEB**, il servizio di *calcolo strutturale on-line* dedicato in esclusiva ai professionisti del settore costruzioni.



marcodepisapia
civilengineer

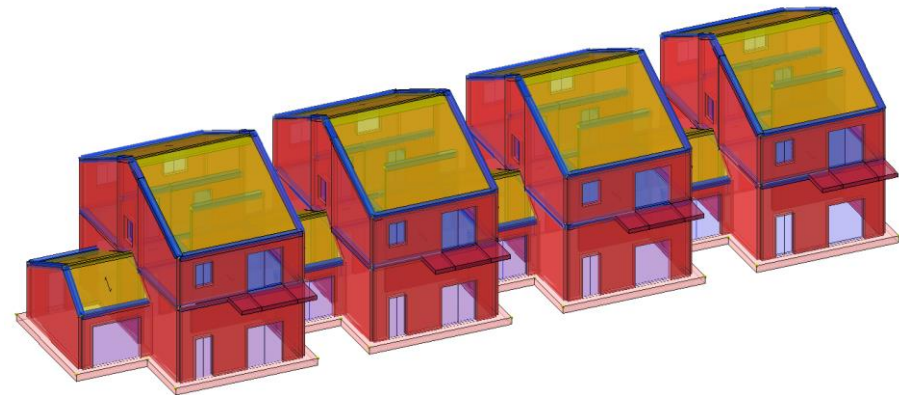
strutturale.

Ho messo a punto il servizio **Calculation WEB** per rispondere alle esigenze di tutti i lettori che mi hanno richiesto una consulenza sul calcolo strutturale. Calculation WEB è il servizio dedicato ai tecnici del settore edile che non riescono a restare al passo con gli **aggiornamenti normativi**, con l'evoluzione dei metodi di **calcolo** e dei **software** di analisi a causa della **fitta agenda** di impegni professionali.

In queste **brochure** di presentazione ho riportato alcuni dettagli dei progetti selezionati fra tutti quelli elaborati in Calculation WEB. Quella che hai appena scaricato è la brochure illustrativa sui dettagli del **progetto #17**. Buona lettura.

Se segui il blog *marcodepisapia.com* saprai già chi sono. Se invece l'hai scoperto solo da poco mi presento. Mi chiamo **Marco De Pisapia**, sono un ingegnere strutturista e autore di *marcodepisapia.com*, un blog dedicato ai progettisti di strutture in cui dal **2015** pubblico articoli sul tema della *progettazione e del calcolo*

Analisi strutturale di nuova costruzione in muratura Poroton



In questo breve report condivido con te le informazioni chiave relative al **progetto** elaborato tramite Calculation WEB. Si tratta dell'analisi strutturale di una nuova costruzione in muratura Poroton con **2 livelli** fuori piano e un sottotetto. Il progetto è stato elaborato su richiesta di un iscritto che ha usufruito di Calculation WEB.

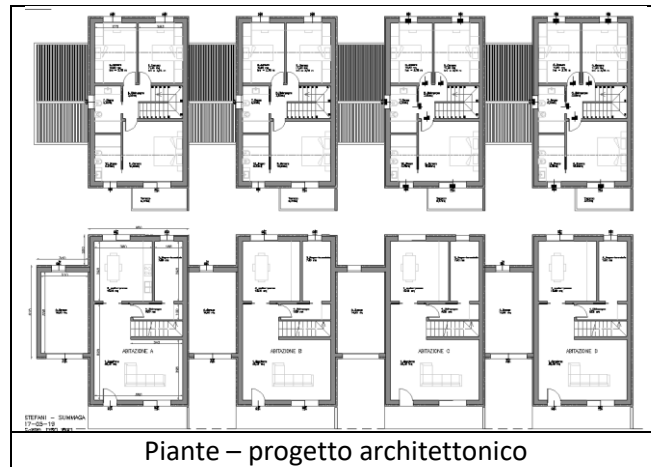
Introduzione al progetto

La costruzione in oggetto ha una struttura in **muratura poroton** e fondazione a **platea** in calcestruzzo armato, con 2 livelli fuori piano e un piano sottotetto.

Tutti gli elaborati del progetto architettonico, necessari per definire il progetto strutturale, sono stati trasmessi **digitalmente** in formato **dwg** e **pdf**.



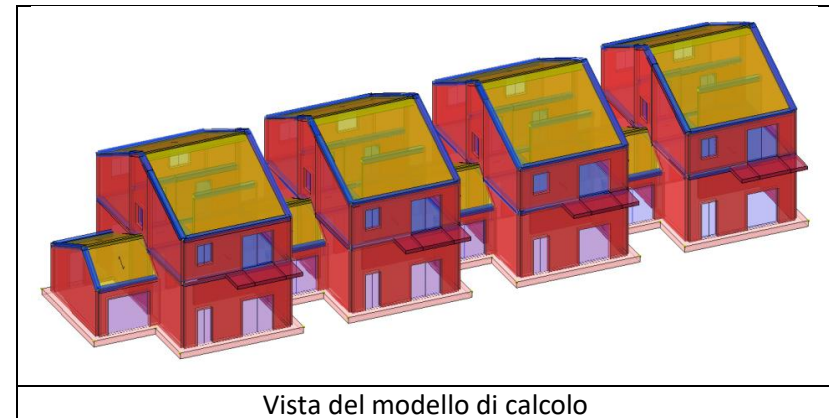
Sono state fornite le **piante architettoniche** di ciascun livello, le **sezioni** e tutte le informazioni sui materiali da utilizzare e sulle caratteristiche del terreno derivanti dalla **relazione geologica**.

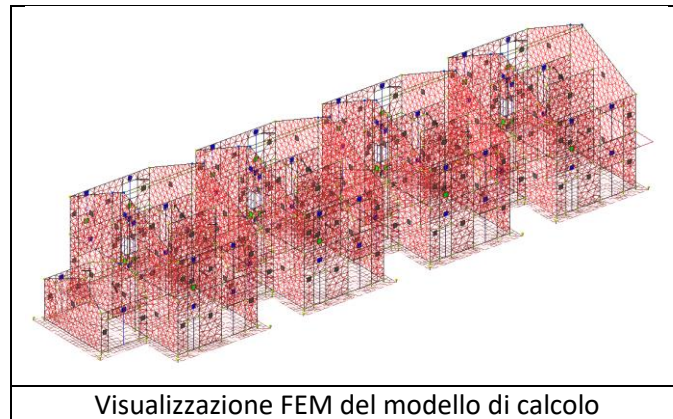
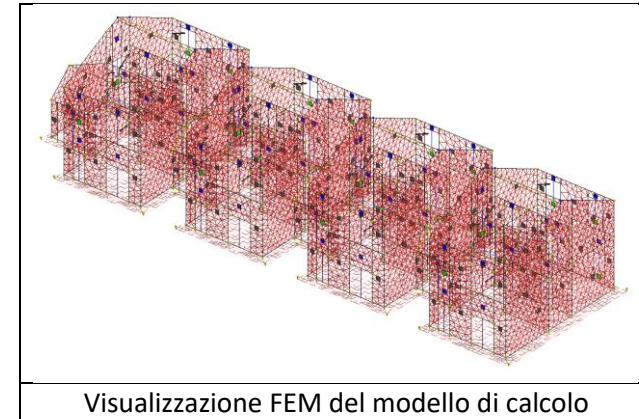
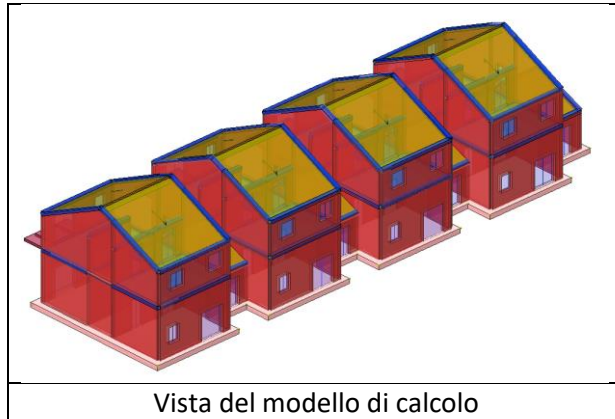


Il modello strutturale

La struttura in muratura portante è stata analizzata con un software di calcolo strutturale professionale.

Le pareti in muratura e la platea di fondazione sono stati modellati mediante elementi bidimensionali di tipo **shell**. Gli elementi monodimensionali tramite elementi **beam**.





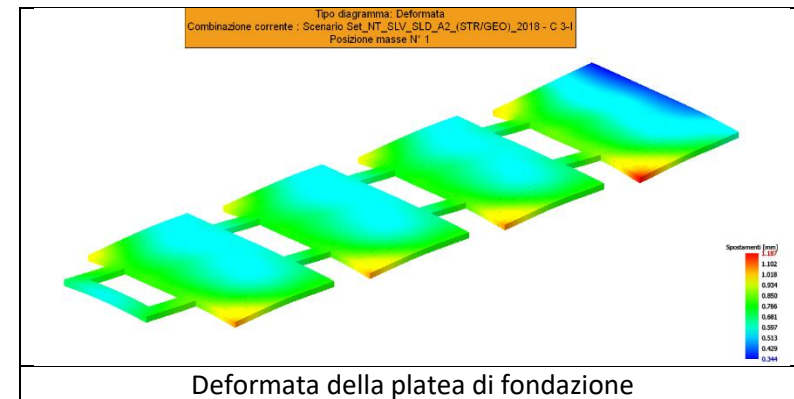
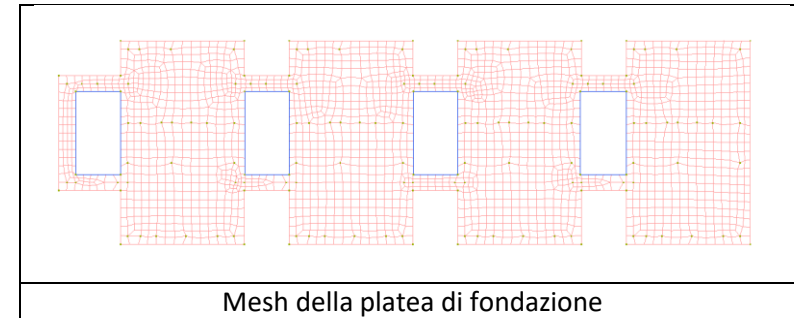
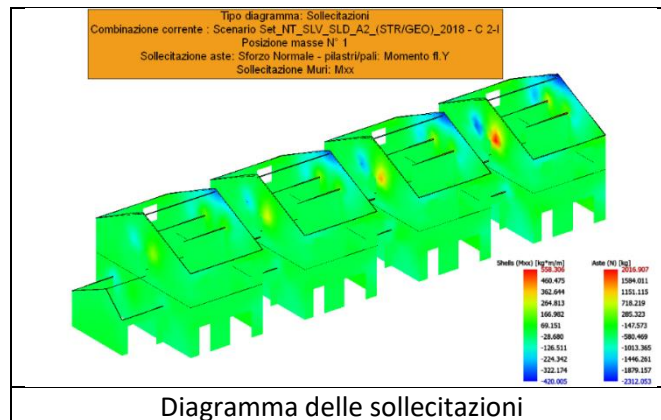
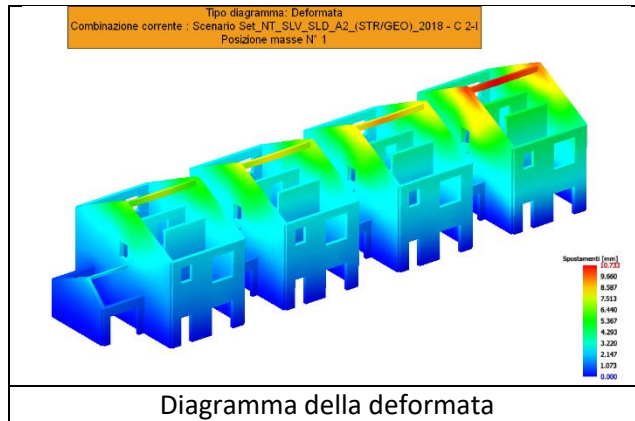
Analisi della struttura

Trattandosi di una struttura di nuova costruzione in muratura portante, per analizzare la struttura in combinazione sismica, è stata eseguita l'**Analisi Dinamica Modale** con **Spettro di risposta**. L'obiettivo dell'analisi consiste nell'individuare i modi di vibrare della struttura e nel calcolare per ogni modo di vibrare l'effetto dell'azione sismica derivante dallo Spettro di Progetto.

Sono state analizzate tutte le combinazioni di carico richieste dalla Normativa Tecnica:

- Combinazioni sismiche SLV (Sisma prevalente X + 30% SismaY e viceversa)
- Combinazioni per carichi verticali allo SLU (Carichi accidentali e carico da neve)
- Combinazioni allo SLE
- Combinazioni allo SLD





Risultati dell'analisi

Dall'inviluppo delle sollecitazioni ottenute sono stati verificati i maschi murari e le travi di accoppiamento (fasce di piano). L'analisi delle fondazioni a platea ha permesso di disporre l'armatura della platea in calcestruzzo armato ed eseguire la verifica geotecnica per carico limite e scorrimento.

Nella progettazione e nella verifica degli elementi strutturali sono state tenute in conto tutte le prescrizioni della Normativa Tecnica vigente e i limiti proposti per i dettagli costruttivi.

Elaborati prodotti

Calculation WEB prevede la consegna in formato digitale di **tutti gli elaborati** necessari per eseguire il deposito al Genio Civile.

- Relazione **tecnica** generale;
- Fascicolo dei **calcoli**;
- Relazione **geotecnica**;
- Relazione sui **materiali**;
- Piano di **manutenzione** della parte strutturale dell'opera;
- Tavole **grafiche** strutturali redatte in scala adeguata.

Tutti gli elaborati vengono consegnati in formato digitale editabile: *.doc, *.docx o *.rtf per le relazioni, *.dwg o *.dxf per le tavole grafiche.



Calculation WEB: delega per vincere la complessità

Lavora in modo nuovo: elabora **progetti strutturali**, **analisi di vulnerabilità**, **interventi di rinforzo** senza impegnare il tuo tempo grazie a Calculation WEB.

Delega il calcolo strutturale e occupati solo degli incarichi che rientrano nel tuo campo di competenze.

Calculation WEB ti assicurerà i seguenti vantaggi:

- ✔ avrai la certezza che il tuo progetto strutturale rispetti tutte le **prescrizioni normative vigenti**;
- ✔ non avrai bisogno di acquistare o rinnovare la tua licenza software per eseguire solo pochi calcoli all'anno; **risparmierai** tempo e soldi;
- ✔ ti assicurerai le soluzioni progettuali più **vantaggiose** e **funzionali** sia in caso di nuove costruzioni che di interventi su strutture esistenti;
- ✔ riceverai in tempi rapidi un **progetto strutturale completo** di relazioni tecniche e tavole grafiche.

Clicca sul bottone qui sotto per ricevere fino a **4 preventivi gratuiti** per l'elaborazione del tuo calcolo strutturale. I preventivi sono formulati da una rete di **ingegneri strutturalisti** iscritti al blog, certificati e verificati.

[Richiedi un preventivo >>](#)

A presto.

Marco

